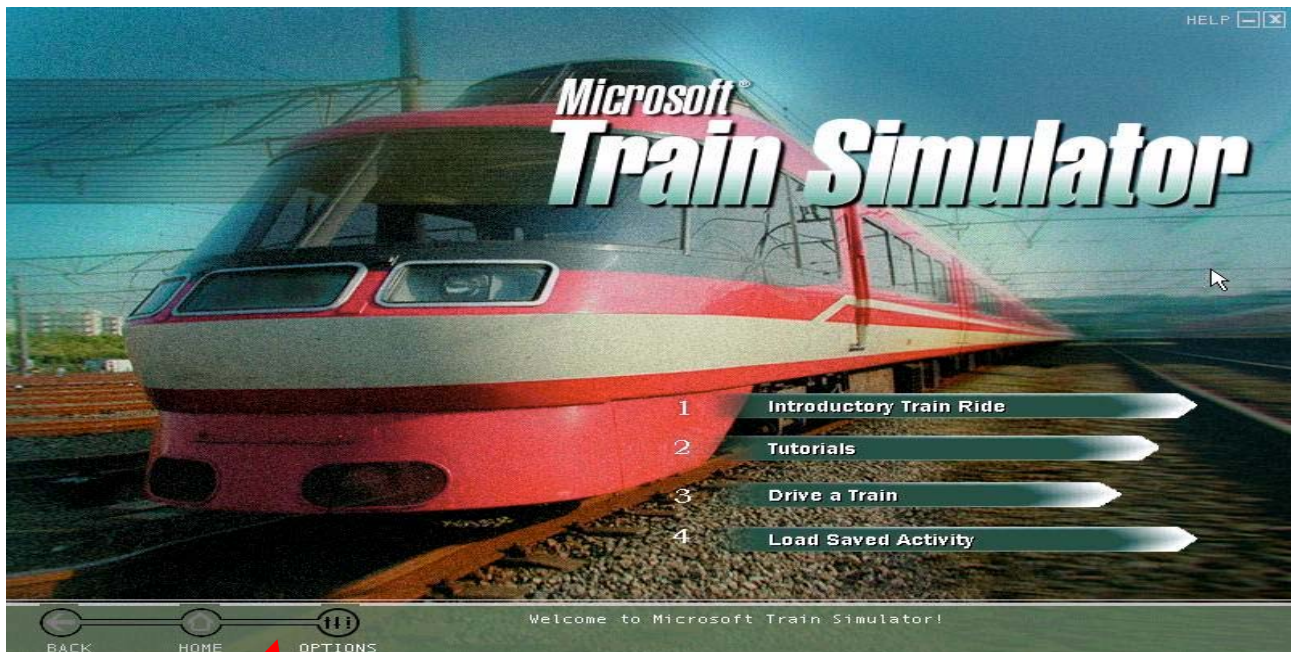


# Hvordan du kommer i gang med Microsofts Train Simulator.

Når du har indlæst MSTS, kommer du frem til startsidens. Her har du 4 valgmuligheder.

- 1) Du kan blive introduceret i, hvordan du køre et tog.
- 2) Du kan lære, hvordan man køre en af øvelsesruterne.
- 3) Du kan selv vælge og køre på en af standart ruterne, med et af standart togene.
- 4) Du kan indlæse en af de aktiviteter du har kørt og gemt. Hvis du er helt ny, er der sikkert ikke gemt noget.



Vi ser lige på startbilledets nederste del. Bag Options, gemmer sig nogle valgmuligheder, som du ser herunder. Under General finder du:

## Realisme.

Simpel controls. D.v.s at du køre toget på keyboard.

Derailments: Toget afspore ved for høj fart.

Alerter: Dødmandsknap = Z, og ligende.

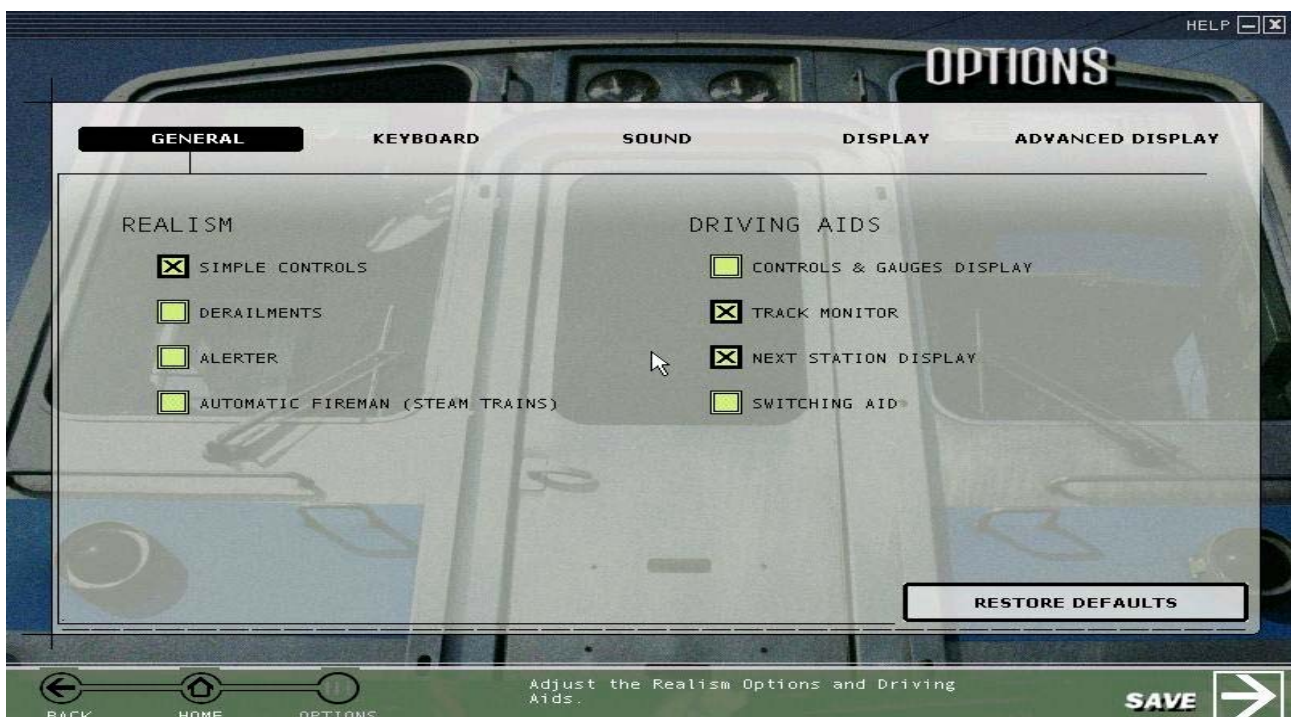
Automatic Fireman: Kun for damptog

Driving Aids. Ved afkrydsning kommer de automatisk op. Controls & Gauges display: ?

Track monitor : Viser spor med hastighed og signaler

Next Station Display : Ur, km. til næste station Afgangs – og ankomst tider.

Switching Aid : Et lille vindue, hvori du kan skifte spor ved at dobbelklikke på skiftesporet. ( Er lidt træg )

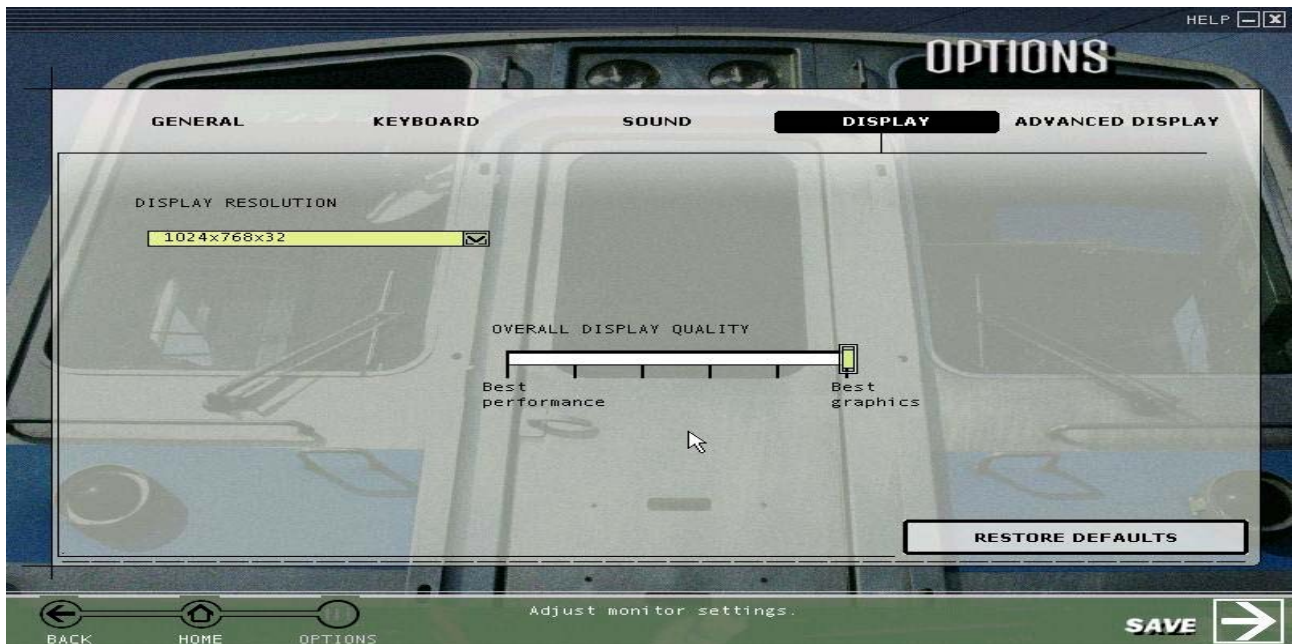




I keyboard, kan du ændre tasternes funktioner. Klik på bogstaver du ønsker at ændre i højre spalte og følg anvisningerne.

### Display:

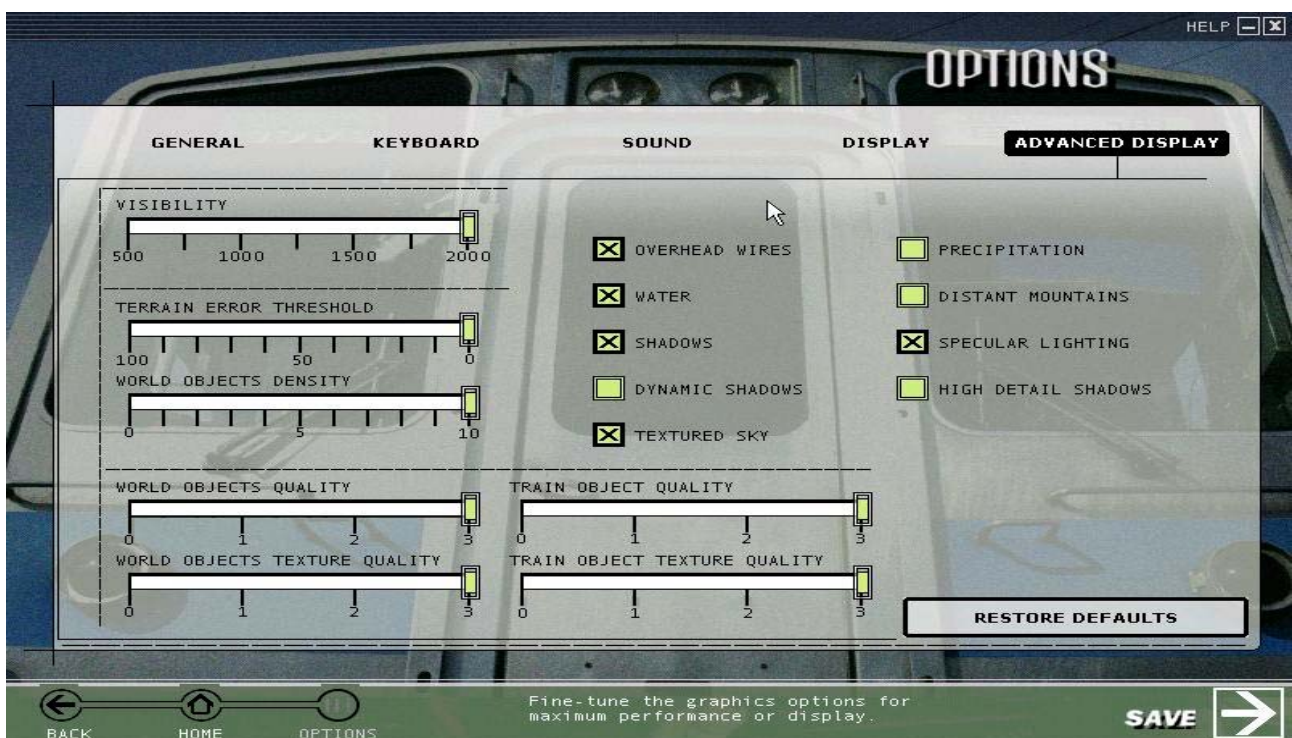
Her bestemmer du skærbilledets opløsning. Opløsningen bestemmes af skærm og skærmkortet. Det samme gør sig gældende i display Quality. Prøv dig frem.



### Advanced Display:

Alt efter hvor kraftig din PC er og hvor stort dit grafikkort er, kan du her skruge op og ned for grafikken. Indstillingen du ser her under, kører på en AMD 1700 med 512 MB DDR ram og et Gefores 4 TI 4200 grafikkort.

**Framerate:** Framerate er et begreb for hvor mættet skærbilledet er, eller hvor meget der skal flyttes af grafikkortet. Jo højere tallet er, jo mindre skal der flyttes og omvendt. Medens du kører spillet, kan du trykke "Shift+Z" og der fremkommer en tekst og et tal i skærmens nederste højre hjørne. Det er frameraten. Hvis du synes tallet er for lille eller at dit billed hakker for meget, kan du forsøge at fjerne et eller flere krydser eller flytte en eller flere skydere mod venstre, til du synes det er blevet bedre. Tallet skal helst være over 10, ellers er det mindre hakket.

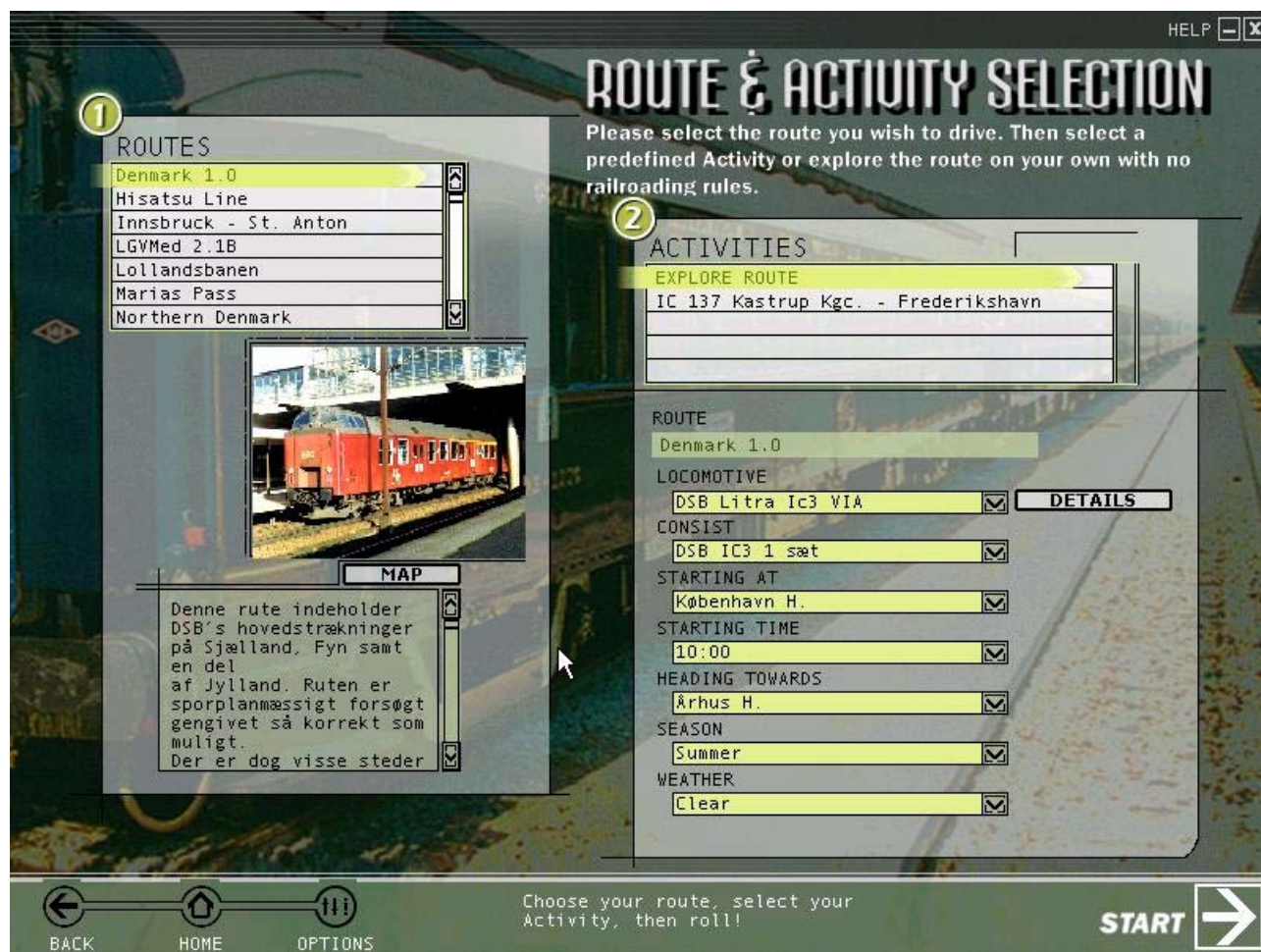


Afslut med at SAVE, nederst til højre.

Har du valgt Drive a Train, kommer denne oversigt.

I ROUTES, vælger du den rute du vil køre på. I ACTIVITIES kan du vælge en aktivitet, der er ruten forudbestemt med tog, start og slut sted, tid, sæson og vejr.

Vælger du derimod EXPLORE ROUTE, har du selv mulighed for at vælge det hele. Tryk start for at begynde.



Du har nu fået, en let gennemgang i, hvordan du kan komme i gang med MSTs. Forsøg dig frem og du vil opdage, at det ikke er så svært.

Mvh.

Kim S.